



## STN-211

### FILTRO AISI-316 CON BRIDAS / AISI-316 FLANGED FILTER

1



### CARACTERISTICAS TECNICAS / KEY FEATURES

- Conexiones: Roscadas BSP según DIN EN 10226-1
- Cuerpo: Acero inoxidable AISI316 1.4408 (CF8M)
- Presión de trabajo máxima: 55 bar
- Temperatura de trabajo: -30°C...+250°C
  
- *End connections: BSP screwed according to DIN EN 10226-1*
- *Body: Stainless Steel AISI316 1.4408 (CF8M)*
- *Max. working pressure: 55 bar*
- *Max. working temperature: -30°C...+250°C*

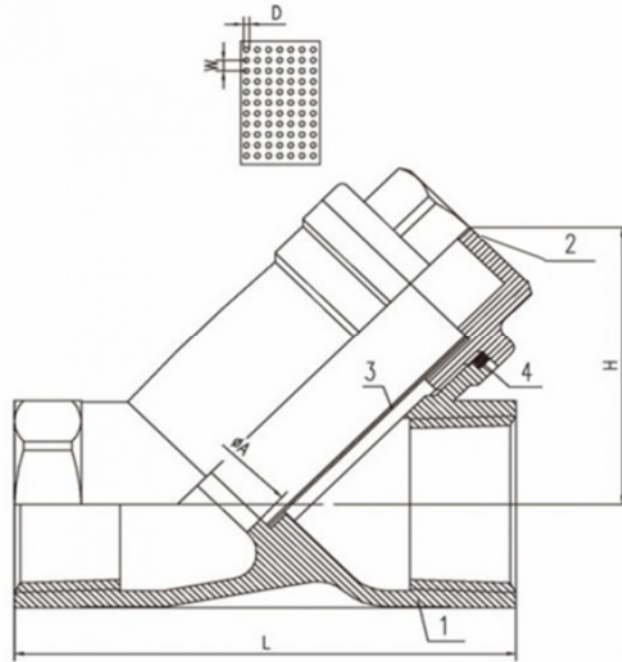
STN-211





**DIMENSIONES GENERALES / GENERAL DIMENSIONS**

2



**Dimensiones en (mm.) / Dimensions in (mm.)**

Código / Code	Medida / Size	L	H	Ø A	W	Ø D
211008	¼"	65	51	10	2	1
211010	3/8"	65	51	12	2	1
211015	½"	65	51	15	2	1
211020	¾"	80	60	20	2	1
211025	1"	90	72	25	2	1
211032	1¼"	105	77	32	2	1
211040	1½"	120	87	40	2	1
211050	2"	140	103	50	2	1



### MATERIALES / MATERIALS

ITEM	Descripción / <i>Description</i>	Material	Qty.
1	Cuerpo / <i>Body</i>	1.4408	1
2	Tapón de purga / <i>Purge</i>	1.4408	1
3*	Filtro tamiz / <i>Filter</i>	A304 / <i>SS304</i>	1
4*	Junta / <i>Gasket</i>	PTFE	1

\* Piezas de recambio disponibles / *Available spare parts*

### 3 Valores de Kv / *Kv values*

Kv = Cantidad de metros cúbicos por hora que circulará el agua a través de la válvula generando una pérdida de carga de 1 bar.

*Kv = Flow rate of water in cubic meter per hour that will generate a pressure drop of 1 bar throw the ball valve (m3/h)*

¼"	3/8"	½"	¾"	1"	1¼"	1½"	2"
1,5	2,9	3,4	6,7	9,8	14,9	26,9	35,5



## DETALLES ADICIONALES / ADDITIONAL SPECS

### Chapa identificativa CE en el cuerpo / *Body CE identification plate*



4

La chapa identificativa incluye el marcaje CE así como también el número de serie de fabricación para su trazabilidad.

*The identification plate includes the CE marking as well as the manufacturing serial number for traceability*

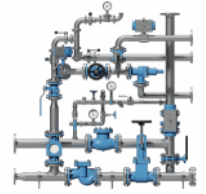
### Tapón de purga / *Threaded purge plug*



Tapón de purga roscado / *Screwed purge plug*

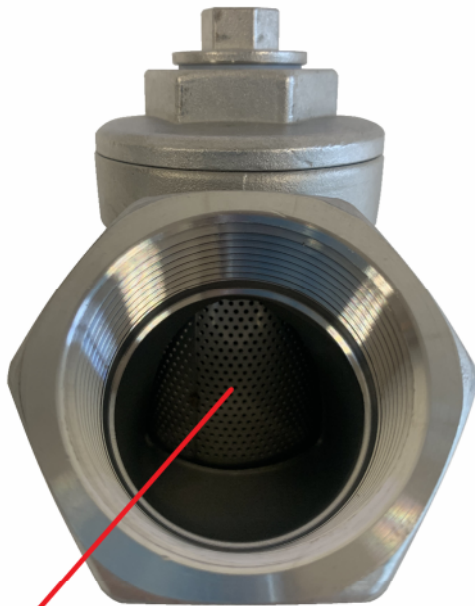
STN-211





## Configuración del tamiz interno / *Internal filter configuration*

5



El tamiz interno es en AISI-304 y se ofrece con una perforación de  $\varnothing 1,0\text{mm}$ , desde  $\frac{1}{4}''$  -  $1\frac{1}{2}''$ . Es posible ofrecer cualquier diámetro de perforación según requerimientos del cliente.

*The internal filter is made in SS304 and it's offered with a  $\varnothing 1,0\text{mm}$  hole in all size range. We offer the possibility of drilling any diameter hole according to customer requirements.*